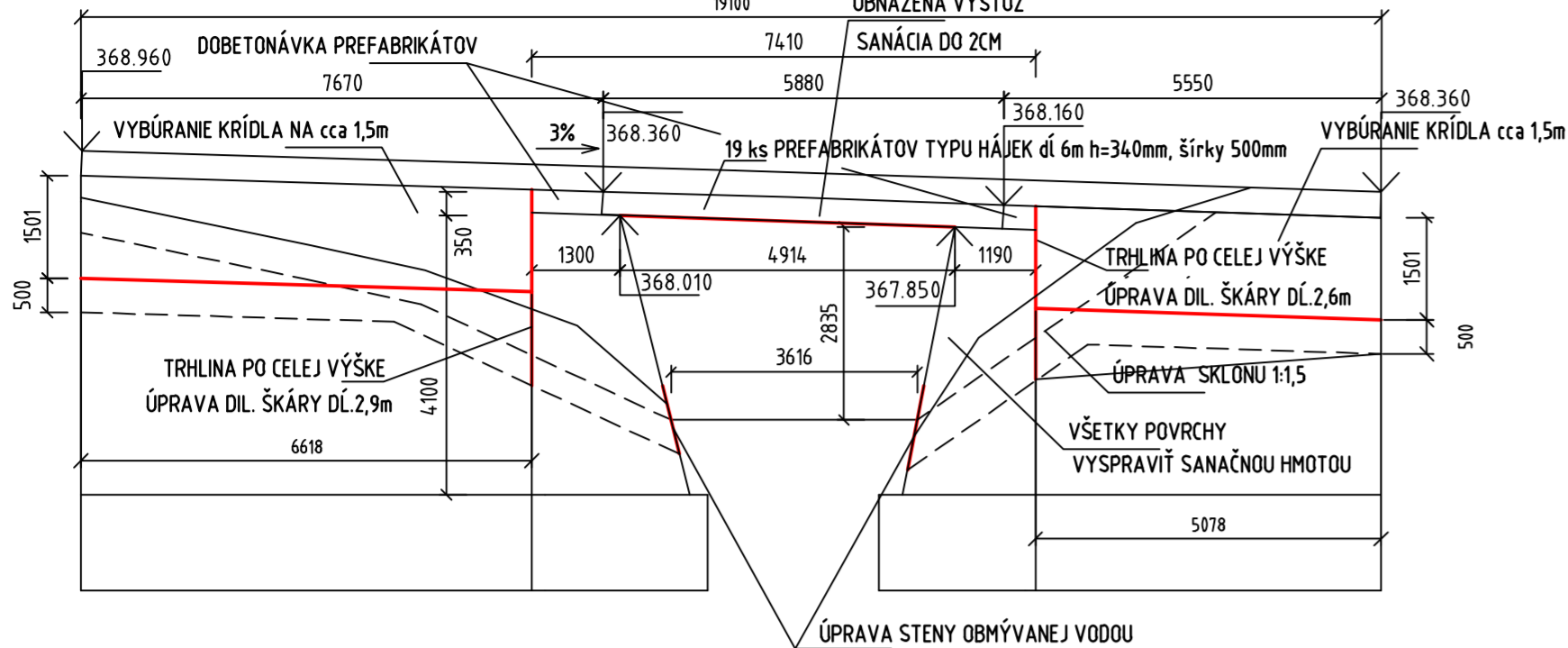
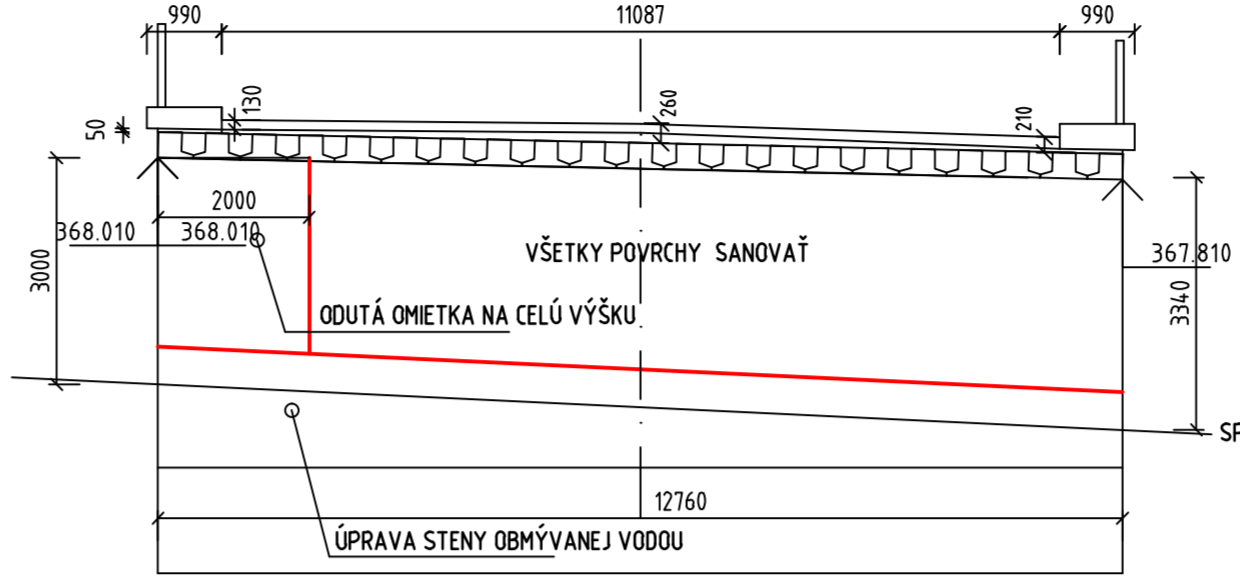


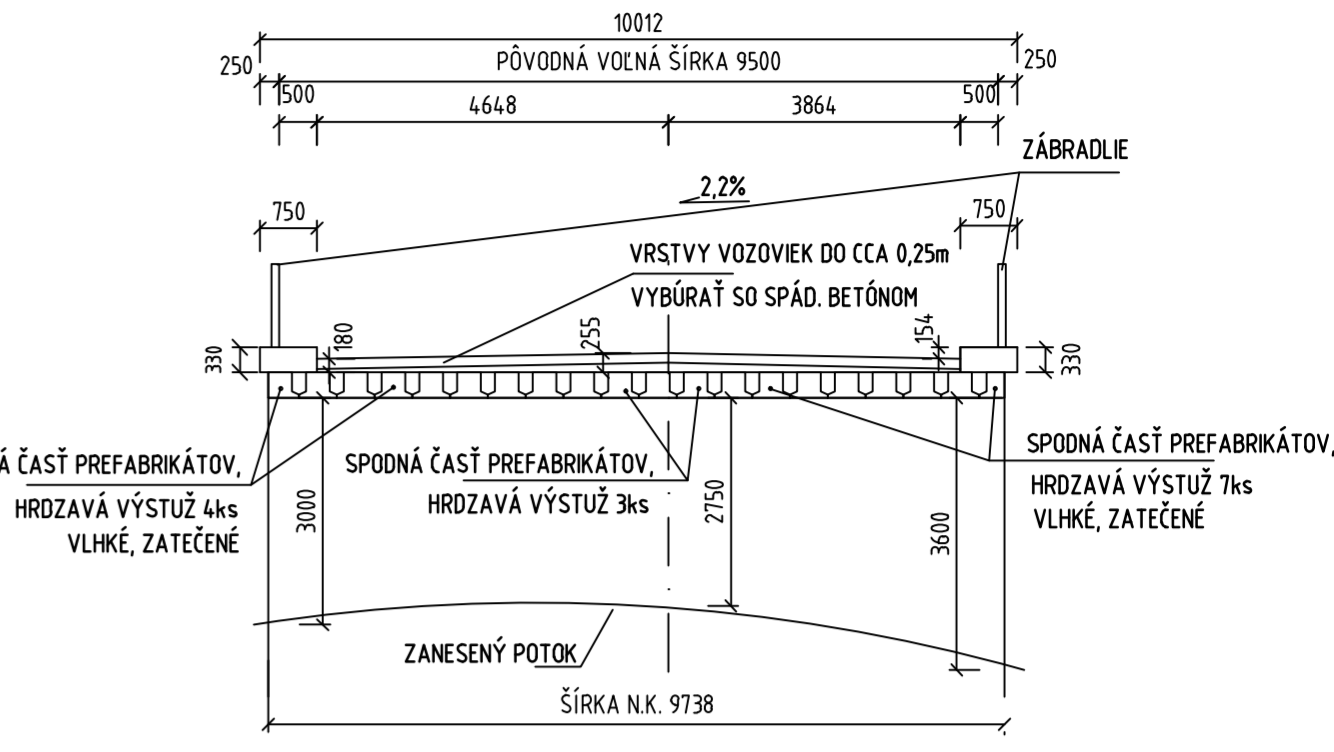
REZ B-B 1:100



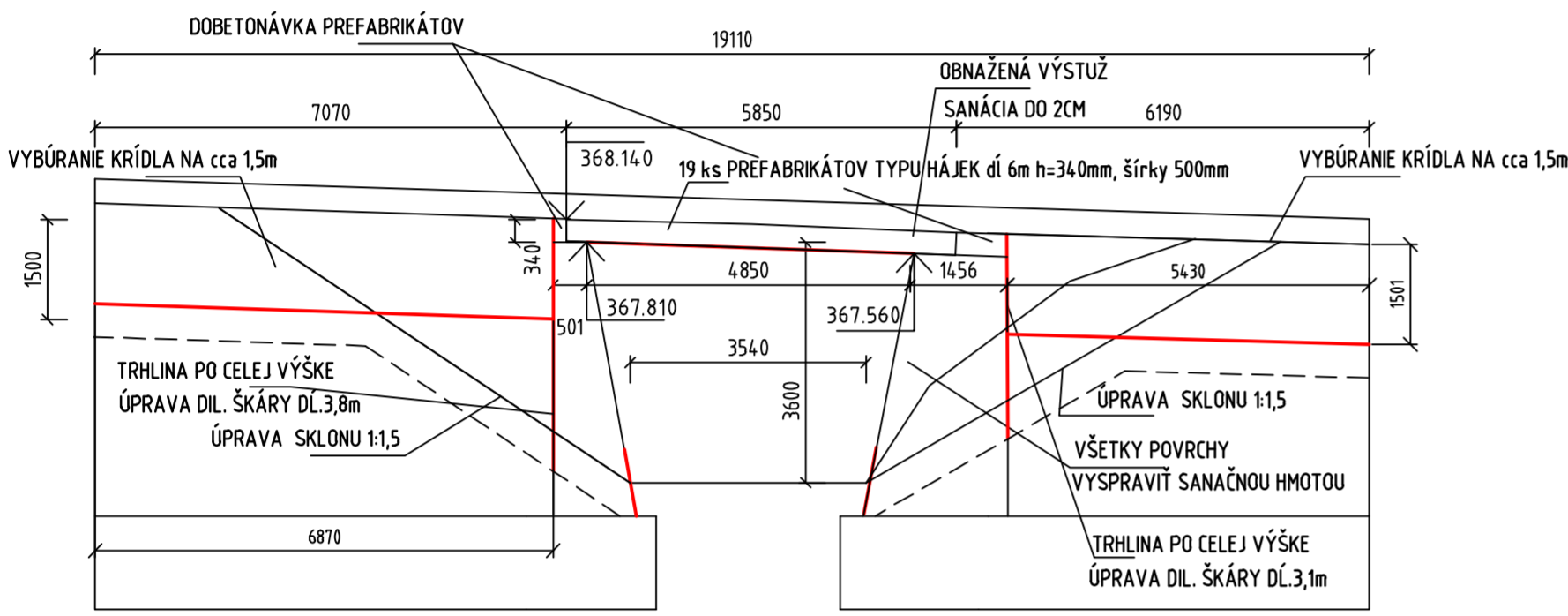
REZ E-E 1:100
OPORA 1



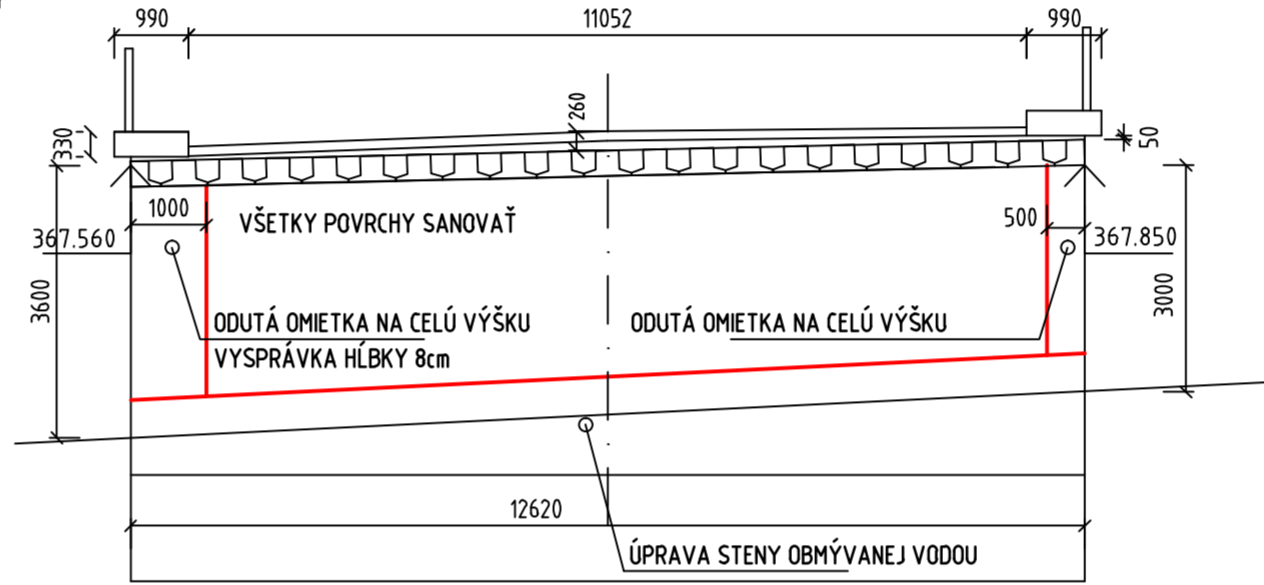
PREDPOKLADANÝ REZ D-D 1:100



REZ C-C 1:100

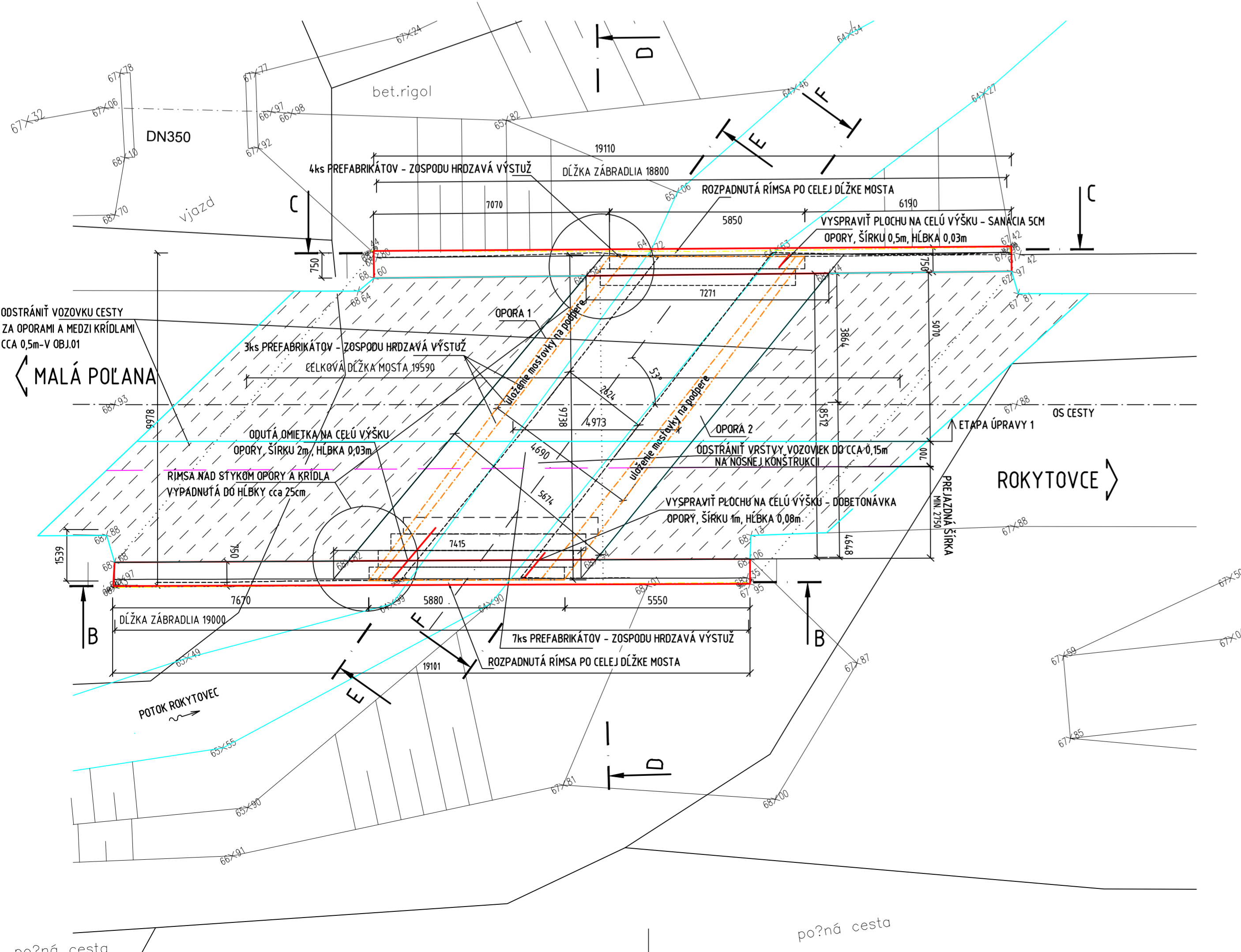



REZ F-F 1:100
OPORA 2



NÁVRH BÚRACÍCH PRÁC A SANÁCIÍ:

- ODSTRÁNIŤ RÍMSY SO ZÁBRADLÍM A VOZOVKU V ETAPE ÚPRAVY 1 NA 1/2 + 0,3m (PRESTYKOVANIE IZOLÁCIÍ) MOSTA, ABY SA ZABEZPEČIL PREJAZDÝ PRIESTOR MIN. ŠÍRKY 2,75m POČAS REALIZOVANIA OPŔAV
- KONŠTRUKCIA JE V KOLMOM SMERE V STRECHOVITOM SPÁDE, VZHLADOM NA ŠIKMOSŤ MOSTA A POZDĹŽNY SPÁD RÍMSA VĽAVO JE VYŠŠIE, PRETO S ÚPRAVOU ZAČNEME VPRAVO NA NIŽŠEJ POLOVICI
- ODSTRÁNIŤ VOZOVKU SO SPÁDOVÝM BETÓNOM NA NOSNEJ KONŠTRUKCII
- ODSTRÁNIŤ KRÍDLA NA VÝŠKE 1,5m PRÍPADNE PO ZDRAVÝ BETÓN RESP. ZÁKLADOVÚ ŠKÁRU
- PREDPOKLADÁME, ŽE ZA NOSNÍKMI SA NACHÁDZA DOBETONÁVKA NA CELEJ ŠÍRKE OPORY
- OPRÁVY A SANÁCIE NOSNEJ KONŠTRUKCIE A SPODNEJ STAVBY:
- VŠETKY POVRCHY OČISTIŤ TLAKOVOU VODOU, PODLA PRÍSLUŠNEJ HLĚBKY SANOVAŤ, RESP. OPATRIŤ OCHRANNÝM NÁTEROM
- POHLADOVÉ PLOCHY NOSNÍKOV S OBNAŽENOU VÝSTUŽOU BUDÚ OPRÁVENÉ PRÍSLUŠNOU SANÁCIOU DO 2cm, RESP. DO 5cm
- V PRÍPADE POTREBY TRHLINY INJEKTOVAŤ, DOBETÓNOVAŤ VYPADNUTÉ ČÁSTI
- PRIZNAŤ A SANOVAŤ VŠETKY DILATAČNÉ ŠKÁRY, KRÍDLA VYBÚRAŤ PO ÚROVŇ ZDRAVÉHO BETÓNU A NAHRADIŤ NOVÝMI
- SANOVAŤ STENY OPORY OBMÝVANÉ POTOKOM



ZAKAZKA		II/575			
MALÁ POĽANA – MEDZILABORCE					
ČASŤ STAVBY		04 REKONŠTRUKCIA MOSTNÉHO OBJEKTU 575-017		MILETIČOVA 21, P.O. BOX 34 820 05 BRATISLAVA 25 TEL. : 02/5057 4700, FAX. : 02/5057 4798	
PRÍLOHA		BÚRACIE PRÁCE A SANÁCIE		STUPEŇ	ČÍSLO ZÁKAZKY
				DRS	20160005
OBJEDNÁVATEĽ		PREŠOVSKÝ SAMOSPRÁVNÝ KRAJ		OKRES STROPKOV, MEDZILABORCE	
HLAVNÝ INŽ. PROJ. Ing. Jaroslav KRČ	TECH. KONTROLA Ing. Zuzana Štefková	SÚRADNICOVÝ SYSTÉM JTSK		KATASTRÁLNE ÚZEMIE MALÁ POĽANA, ROKYTÓVCE, KRÁSNY BROD	
ZODP. PROJ. Ing. Miriam Kočúchová	VED. ÚSEKU Ing. Ľuboš ROJKO, PhD.	VÝŠKOVÝ SYSTÉM Bpv		ČÍSLO PRÍLOHY	SÚPRAVA
VYPRACOVAL Ing. Miriam Kočúchová	DÁTUM 04.2016	FORMÁT 6 A4	MIERKA 1:50	2	